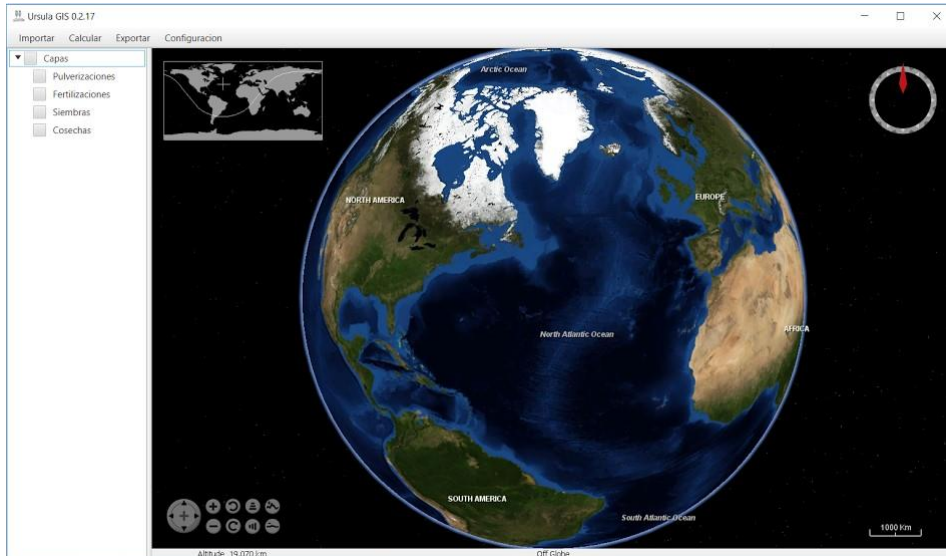
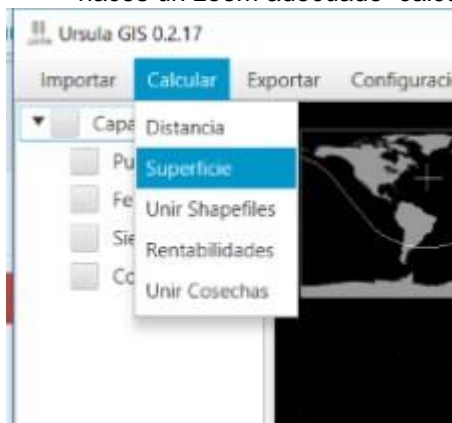


Iniciar UrsulaGIS:

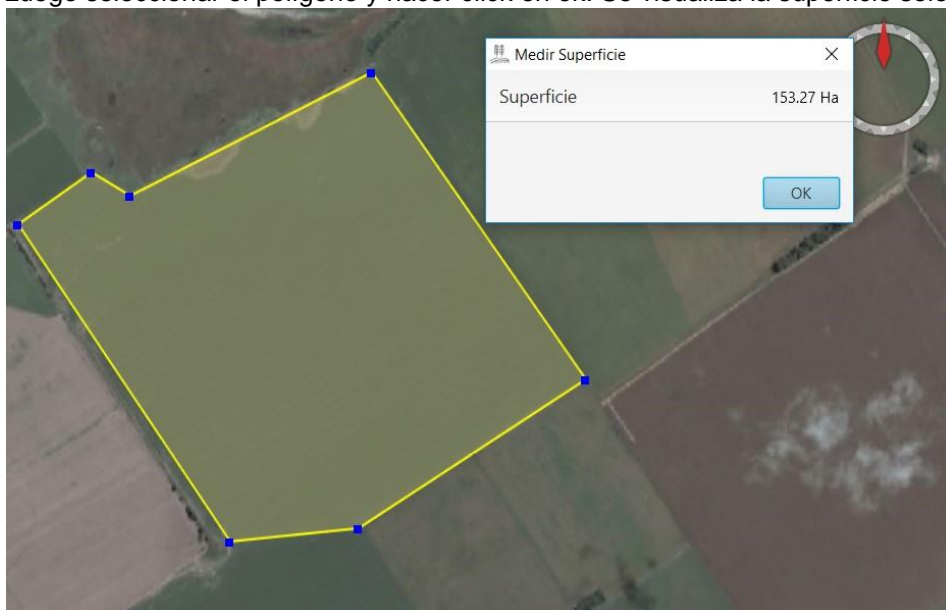


Existen dos formas de obtener el ndvi:

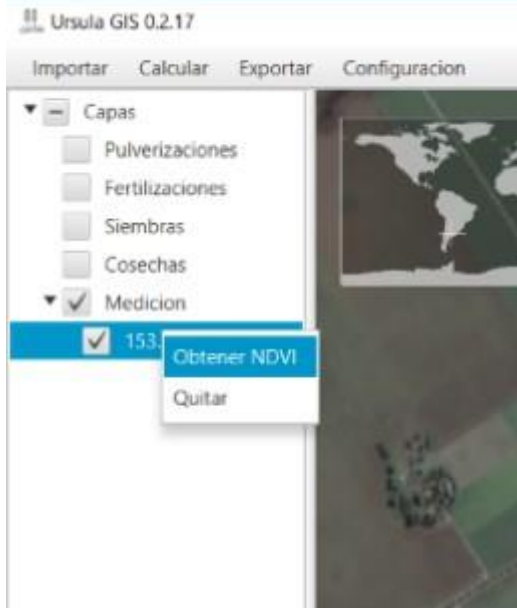
1. El más simple es a partir de una medición de superficie navegas hasta tu zona de interés y haces un zoom adecuado calcular->superficie



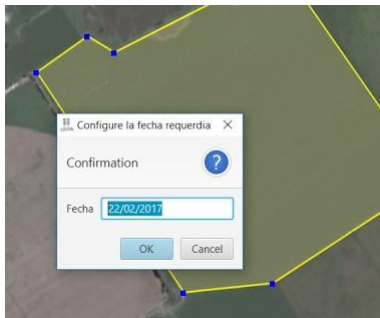
Luego seleccionar el polígono y hacer click en ok. Se visualiza la superficie seleccionada



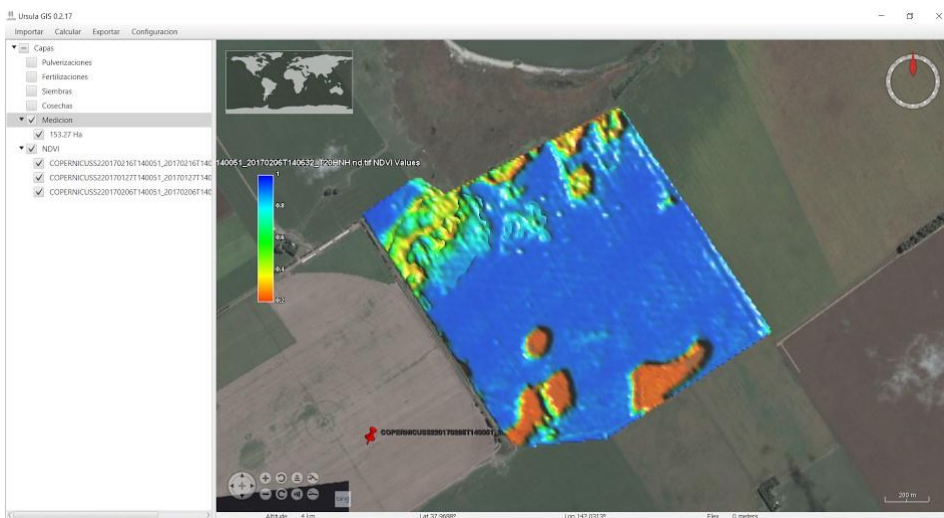
Luego ir a la capa de Polígonos en el árbol de capas y hacer click derecho y click en Obtener NDVI



Ingresar la fecha deseada para que el sistema obtenga todas las imágenes disponibles desde un mes anterior a la fecha seleccionada



El sistema consulta en que carpeta se desea guardar el archivo y después de unos segundos de espera se muestra el ndvi en el mapa.



2. También se puede obtener el ndvi a partir de una labor, como una cosecha.

The image shows two overlapping windows from a software application. The top window is a file explorer titled 'Open' with the path 'tomas lund petersen > mapas de rendimiento > 1617 Fina > exports'. It displays a list of files and folders, including 'grilla' and several SHP files. The bottom window is a configuration dialog titled 'Configure las opciones para su cosecha' (Configure options for your harvest). It has two tabs: 'Columnas' and 'Opciones'. The 'Opciones' tab is active, showing various input fields for harvest parameters.

File Name	Date Modified	Type	Size
grilla	16-Feb-17 11:57 PM	File folder	
El Pastizal-1-Cebada 1617 Blas.shp	10-Jan-17 3:01 PM	SHP File	1,004 KB
El Pastizal-1-Cebada 1617 Sole Case.shp	11-Jan-17 3:58 PM	SHP File	1,004 KB
El Pastizal-1-Cebada 1617 Sole.shp	10-Jan-17 3:32 PM	SHP File	879 KB
El Pastizal-7-Cebada 1617 Blas 16122016.shp	10-Jan-17 2:59 PM	SHP File	496 KB
El Pastizal-7-Cebada 1617 Blas 23112016.shp	10-Jan-17 1:40 PM	SHP File	2,743 KB
El Pastizal-7-Cebada 1617 Sole.shp	10-Jan-17 3:44 PM	SHP File	2,626 KB
La Union-3A-Trigo 1617 Blas.shp	10-Jan-17 3:03 PM	SHP File	653 KB
La Union-3A-Trigo 1617 Sole.shp	11-Jan-17 2:45 PM	SHP File	547 KB
La Union-4-Cebada 1617 Blas.shp	10-Jan-17 1:33 PM	SHP File	1,043 KB
La Union-4-Cebada 1617 Sole.shp	11-Jan-17 1:13 PM	SHP File	919 KB
La Union-5-Trigo 1617 Blas.shp	10-Jan-17 3:06 PM	SHP File	2,125 KB
La Union-5-Trigo 1617 Sole.shp	11-Jan-17 1:25 PM	SHP File	2,088 KB
Los Jagueles-21-Cebada 1617 Blas.shp	23-Jan-17 5:13 PM	SHP File	189 KB
Los Jagueles-21-Cebada 1617 Sole.shp	11-Jan-17 1:16 PM	SHP File	1,248 KB
Los Jagueles-24-Cebada 1617 Blas.shp	23-Jan-17 5:15 PM	SHP File	1,548 KB
Los Jagueles-25-Cebada 1617 Blas.shp	23-Jan-17 5:30 PM	SHP File	166 KB
Los Jagueles-26-Cebada 1617 Blas.shp	23-Jan-17 5:33 PM	SHP File	1,793 KB

Configure las opciones para su cosecha

Columnas | Opciones

Nombre: Los Jagueles-21-Cebada 16 | Fecha: 22/02/2017

Rendimiento: Mass_Flow_ | Precio Grano: 220

Ancho: Width | Rinde Promedio Ajust.: 100

Distancia: Distance | Costo Lab. Cosecha por Ha: 0

Curso: Heading | Porc. Costo Cosecha por Tn: 15.4

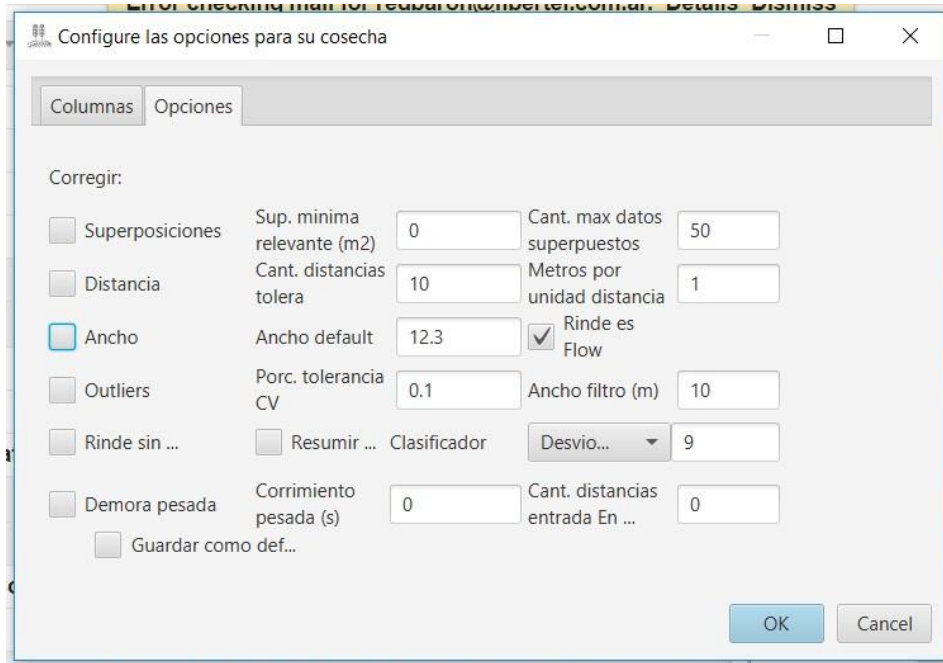
Elevacion *: Ninguna | Cultivo: Maiz

Rinde Min.: 0

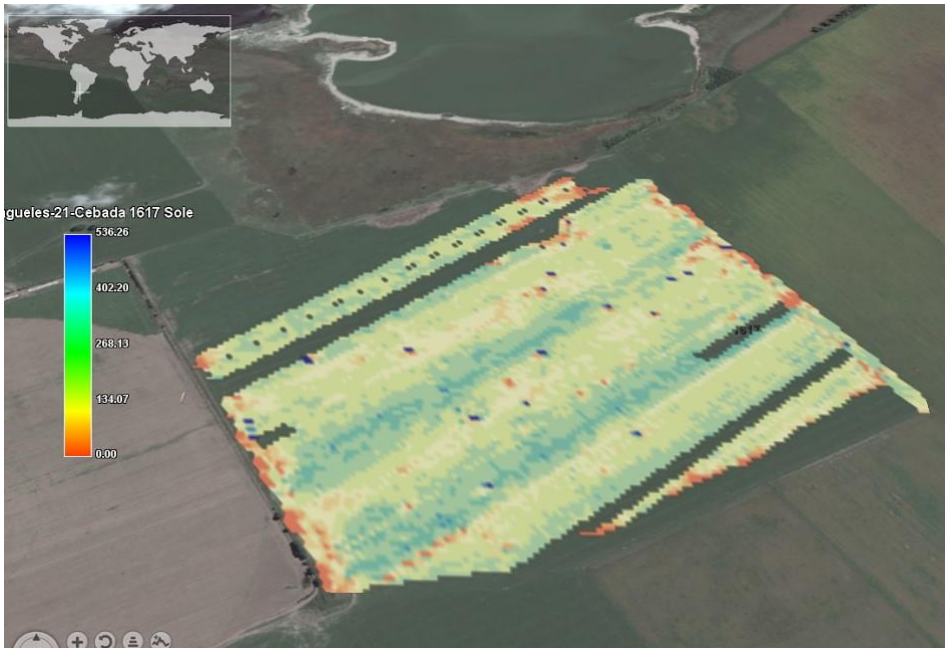
Rinde Max.: 20

Guardar como def...

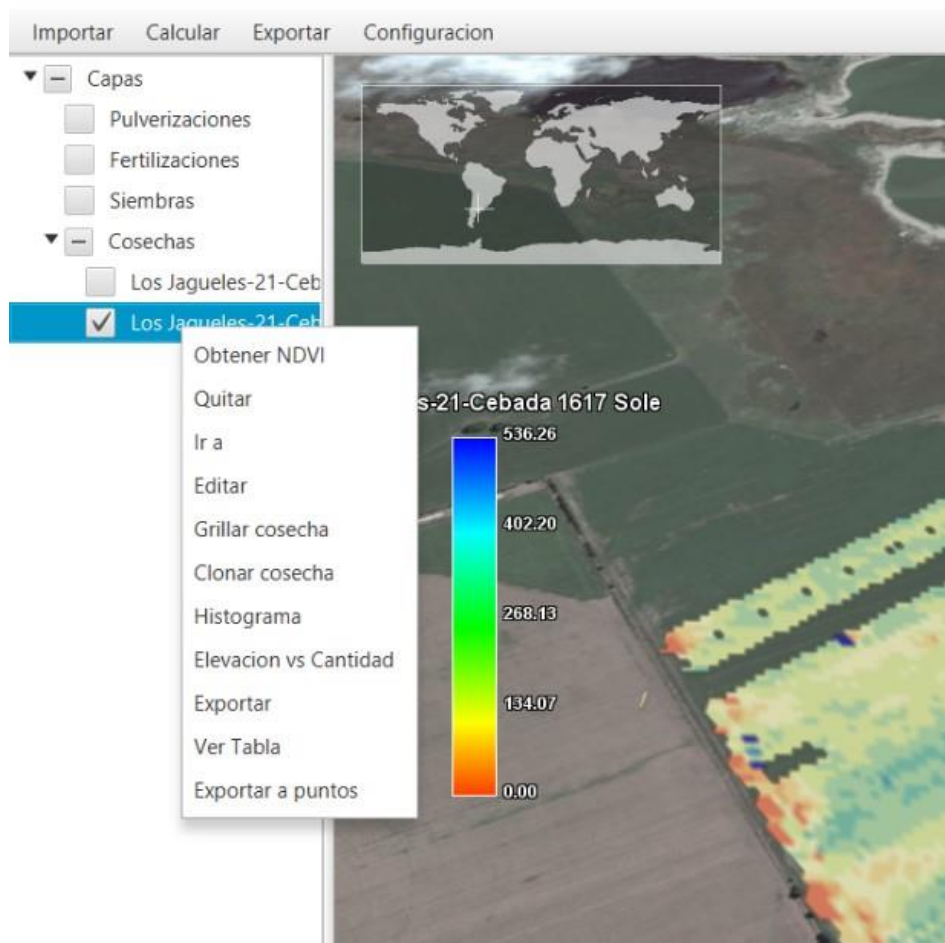
OK Cancel



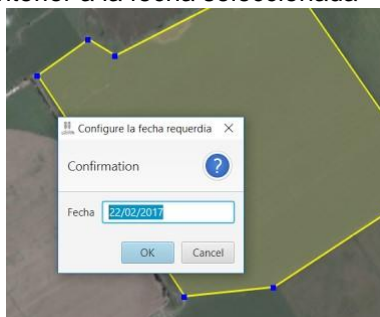
Si todo va bien el mapa nos lleva hasta la cosecha recién cargada.



Luego para ver el ndvi hacer click derecho sobre la capa de la cosecha en el árbol y seleccionar obtener NDVI



Ingresar la fecha deseada para que el sistema obtenga todas las imágenes disponibles desde un mes anterior a la fecha seleccionada



El sistema consulta en que carpeta se desea guardar el archivo y después de unos segundos de espera se muestra el ndvi en el mapa.

